



**AUSILI PER L'ACCESSO AL
PERSONAL COMPUTER, A
COMUNICATORI E DISPOSITIVI
DI CONTROLLO AMBIENTALE
PER UTENTI CON
FUNZIONALITA' MOTORIE
RIDOTTE**

1.QUALI SONO I DISPOSITIVI DI COMUNICAZIONE

(comunicatori, PC, controllo ambientale)



LE INTERFACCE DI COMANDO

- “CATTURANO” LE CAPACITA’ MOTORIE RESIDUE DELL’UTENTE
- Valutare obiettivo da raggiungere
- Valutare le abilità residue
- Ricercare la tecnica di selezione ottimale
- Valutare l’idonea interfaccia considerando le possibili variabili

2.TASTIERE

ridotte,ergonomiche



2.TASTIERE

espansive, facilitate

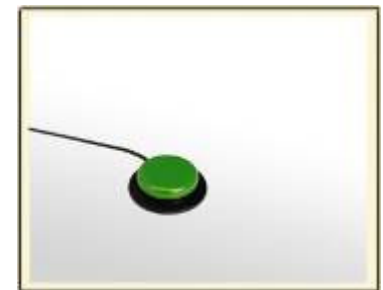
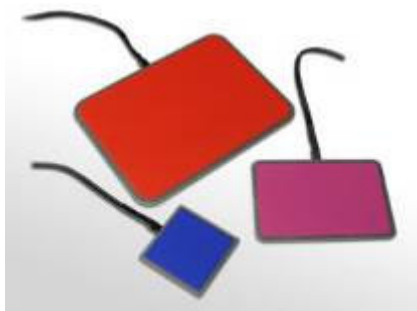
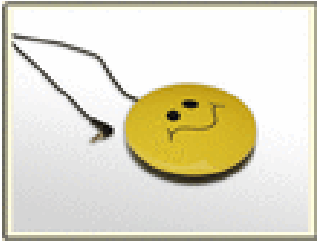


2.ACCESSORI

scudi,polsino,caschetto



3.SENSORI singoli meccanici



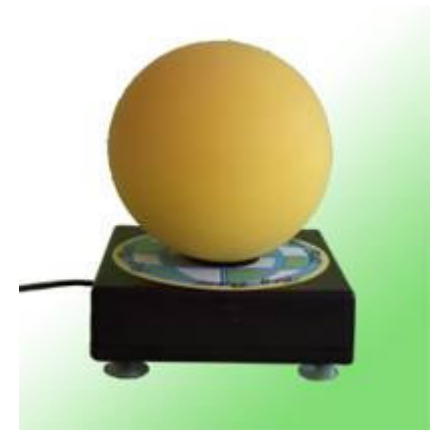
3.SENSORI

singoli meccanici (leva
,foglia/petalo,pedale)



3.SENSORI

singoli meccanici (vari)



3.SENSORI

singoli (suono,infrarosso,mercurio)



3.SENSORI

doppi(pneumatici)



3.SENSORI

multipli (leva e tasti, leva, tasti)



4.INPUT ALTERNATIVI A SELEZIONE DIRETTA



4.INPUT ALTERNATIVI A SELEZIONE DIRETTA

trackball



4.INPUT ALTERNATIVI A SELEZIONE DIRETTA

joystick



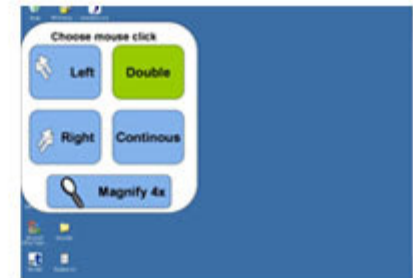
4.INPUT ALTERNATIVI A SELEZIONE DIRETTA emulatori





4.INPUT ALTERNATIVI A SELEZIONE DIRETTA

puntatori oculari



4.INPUT ALTERNATIVI A SELEZIONE DIRETTA

riconoscimento vocale



5. CASO CLINICO DI MARA

